

帰宅後、すぐに手洗い・うがいができる衛生的。

handwash-space



小さなお子様がいても慌てずスムーズ！

“ただいま手洗い”

お子様の習慣づけにも役立ちます。

ブラケット照明が付いているので暗い時間も安心！

【ボウル】



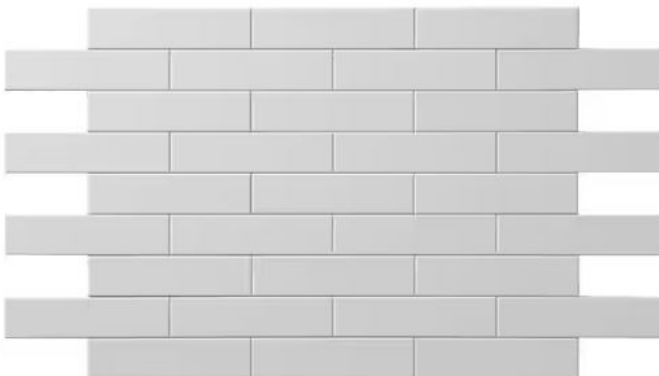
▶▶縁を極限まで薄くした、上品な印象の洗面ボウル

スッキリとした縁の薄さにこだわり、スタイリッシュなデザインが人気。シャープなエッジが重厚感を抑え、スマートでモダンな印象に仕上がります。

【タイル】

▶▶洗面器の壁面のタイル エボル

さまざまに晴れるスリムな長方形。光沢を抑えたマットな仕上げ。ボーダー貼り、ヘリンボーンなどのパターン貼りにも対応でき、ちょっとした隙間にも施工できます。



眺めの良いキッチン。料理の場からコミュニケーション空間へ。
キッチン、カップボードを同色でコーディネート。

kitchen



デザインも使いやすさも◎

家族でお料理が楽しめるアイランドキッチン♪

家電や食器もたっぷり収納できるカップボード付！

【 カップボード 】

<p>フロアキャビネット</p>	<p>ウォールキャビネット</p>	<p>カウンター</p> <p>清潔感のあるフロスト新。お手入れしやすいメラミン加工です。</p> <p>ご選定カラー</p> <p>フレイクホワイト・WN メラミンカウンター</p> <p>WN(フレイクホワイト)</p>
-------------------------	--------------------------	---

【 キッチン 】

<p>レンジフード</p> <p>シルバー 550W換気量対応 センターフード白ARタイプ A44 MDSAP95SHS1 富士工業製</p>	<p>IHヒーター</p> <p>トップ:ブラック フェイス:シルバー トップ開口 60cm レンジフード差込なし 2口IH+ラジエント・スタンダードタイプ (熱水両用機グリル) W24 DMS66JSM パナソニック製</p>	<p>水栓金具</p> <p>【節水A1】 一般地用 タッチレス水栓ナビッシュ B5タイプ S47 SFNB451SXJ65 LIXIL製</p>	<p>シンク</p> <p>約76cm 約45.3cm ※表示寸法は内寸法です。深さ約19.5cm ※水栓の位置は任意が選べます。 まな板スタンド付ワイヤーボケット ナイアガラフロー方式 樹脂 排水口 スキットシンク</p>	<p>食器洗い乾燥機</p> <p>シルバー 浅型タイプ(パネル材仕様) D82 NP45RS9SJM パナソニック製</p>	<p>タオルクリップ</p> <p>TOP50</p>
<p>アシストポケット・シェルフ付</p> <p>すっきりと収納できて取り出しやすいポケット&シェルフ。</p>	<p>コンロ用キャビネット</p> <p>メラミン底板 ソフトモーションレール</p> <p>スライドストッカー (ポケットなし)</p>	<p>シンク用キャビネット</p> <p>メラミン底板 ソフトモーションレール アシストポケット</p> <p>スライドストッカー アシストポケット・シェルフ付</p>	<p>食器洗い乾燥機用キャビネット</p> <p>メラミン底板 ソフトモーションレール</p> <p>スライドストッカー 3段引出し 浅型用</p>	<p>▶▶▶フロアキャビネットには音をおさえるダンパー付 フロアキャビネットにはボタンという大きな音を軽減するダンパー付きのレールを採用。調理中に勢いよく閉めてしまっても安心です。</p> <p>▶▶▶タッチレス水栓 エコ機能を搭載。ハンドルがお湯の位置にあっても、エコセンサーを使えば手で触れずに水だけ吐水できます。無駄な給湯エネルギーを使いません。</p>	

タイルで装飾した「見える洗面」
シャワー水栓・オーバーフロー対応。

sanitary



タオルや着替えもたっぷり収納できる収納棚付。
3段の可動棚は高さ調節もでき便利です♪

【ボウル】 ▶▶リム(縁)を薄くすることで

よりモダンな空間にフィット

使いやすさと共に、よりミニマルな印象が生まれ
スタイリッシュな空間になじみやすいことがポイント。
洗面空間の印象をワンランク高めてくれます。



【脱衣所 兼 ランドリールーム】

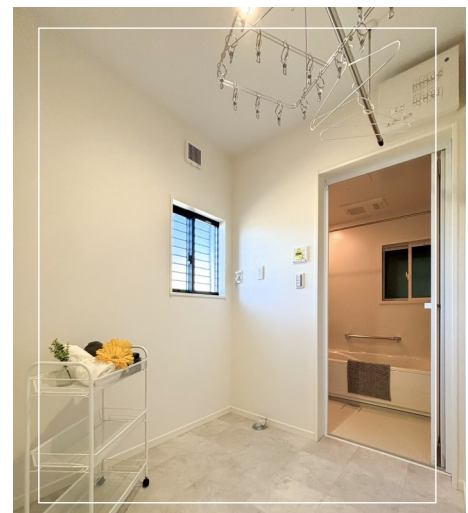
▶▶物千金物付

いまや部屋干しは洗濯の常識！
季節問わず一年中活用されています！

天候に左右されず室内干し可能！

洗濯 → 干す → 畳む → しまう が脱衣所で完結！

ランドリールームとして活躍します♪



ゆったりとお湯に浸かって過ごす、くつろぎのバスタイム。
 広がりのある優しい光が、浴室空間全体を明るく心地よく照らします。

BathRoom



【浴室】

エコアクアシャワー

空気を含んだ大粒の水滴が心地よい超節水シャワー。

パツとくるりんポイ排水口

パツとゴミがまとまって、カンタンにポイッ。

溝でまとまったゴミをポイッとすればOK!

キレイサーモフロア

足元が冷やっとならない。

サーモバスS

最後のひとりまで、あたたかい。

▶▶空気を含んだ大粒の水滴が心地よい超節水シャワー
 最大48%の節水で、省エネに大きく貢献します。

▶▶換気乾燥暖房機
 暖房機能を入浴前から使用すれば、浴室の予備暖房になり、寒さによる体への負担を軽減することができます。ランドリーパイプ付なので洗濯物も乾燥できます。

▶▶最後のひとりまであたたかい
 ダブルの保温構造でお湯が冷めにくいです。

▶▶足元が冷やっとならない キレイサーモフロア
 浴室まるごと保温で、ぬくもりが続きます。

<h4>浴槽形状</h4> <p>※浴槽内張りパー、排水栓は参考品 エコベンチ浴槽</p>	<h4>換気設備</h4> <p>2: 常時換気機能付 100V 換気乾燥暖房機 UFD-112A</p>	<h4>シャワーヘッド</h4> <p>ご選定カラー ホワイト エコアクアシャワー<メタル調></p>
<h4>収納</h4> <p>ご選定カラー ファブリック調ホワイト マゼネットシェル300W<ファブリック調ホワイト> NT-300A (3) -1S/L/W1</p>	<h4>ランドリーパイプ</h4> <p><ホワイト> LAP-1502-# (×1本)</p>	<h4>まる洗いカウンター</h4> <p>ファンクションで新しいため、外して洗って、裏までキレイ。</p>

清潔で、心地よいトイレ空間。

「セフィオンテクト」でキレイが続く、TOTOのトイレです。

Toilet

【トイレ】

▶▶「セフィオンテクト」は便器の表面を極限までなめらかにしたTOTO独自の技術。

汚れが付きにくく、落としやすいので簡単なお手入れで、陶器の美しい輝きをずっと守ります。

▶▶「菌」すら入りこめないナノレベルの滑らかさ。

陶器表面の凹凸を100万分の1mmナノレベルでなめらかに仕上げました。お掃除がぐっとラクになります。

▶▶約1200℃の高温で焼き上げているから、新品の輝きがずっと続きます。

※40万回の耐久性テストでこすり続けても傷が付きません。(※1日5回こする想定で試験を実施。)



▶▶陶器表面に水がなじむので、
汚れを浮かせて落とします。

乾いた表面に汚物が付着すると、水を流しても汚れが落ちにくい。セフィオンテクトは親水性が高く、水になじみやすいので、汚物をすっと流れやすくします。

▶▶撥水

水が水滴上に膨らみ、汚れを浮かせにくい。

▶▶親水(セフィオンテクト)

水が平らに広がるので、汚れを浮かせやすい。

