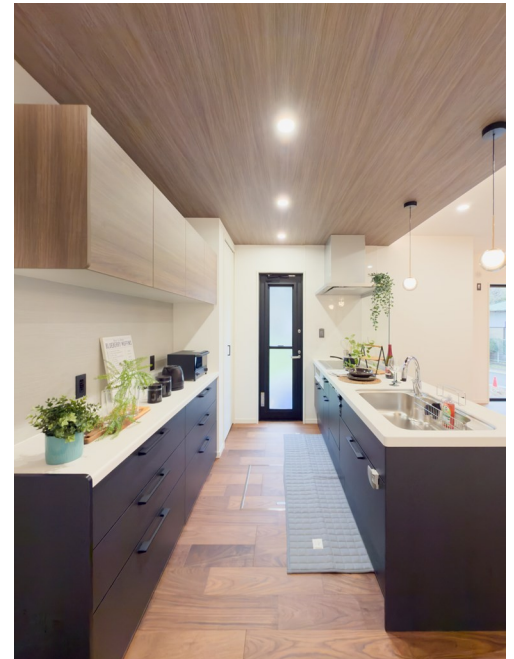


眺めの良いキッチン。料理の場からコミュニケーション空間へ。
キッチン、カップボードを同色でコーディネート。

kitchen



デザインも使いやすさも◎

家族でお料理が楽しめるオープンキッチン♪

家電や食器もたっぷり収納できるカップボード付！

【 カップボード 】

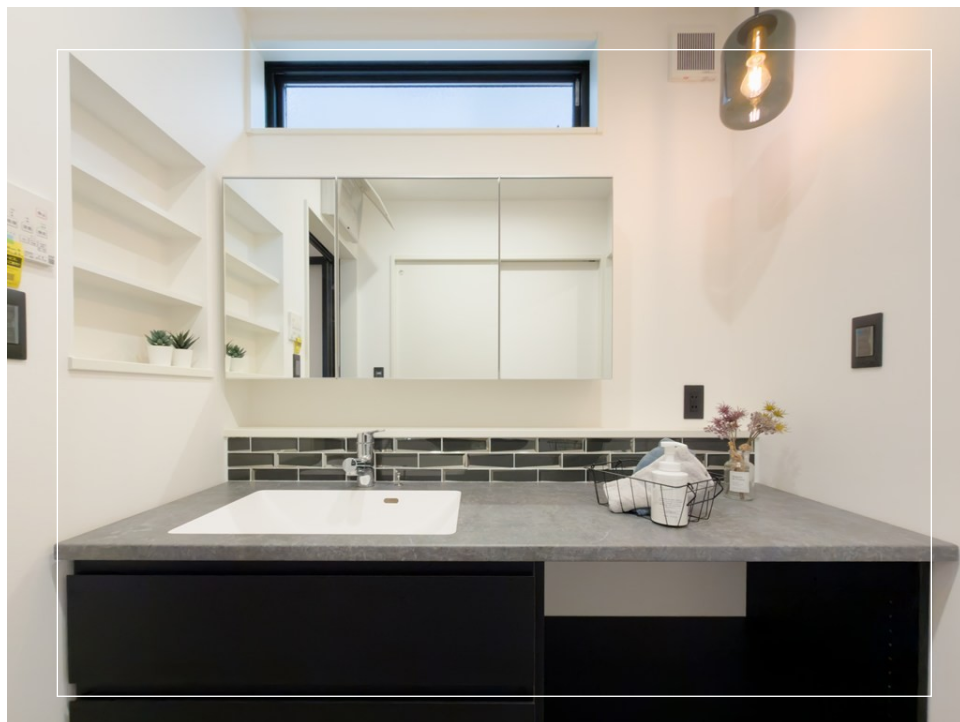
<p>フロアキャビネット</p> <p>※扉の開口寸は、スライド機構の厚みを含みます。</p>	<p>ウォールキャビネット</p> <p>※扉の開口寸は、スライド機構の厚みを含みます。</p>	<p>カウンター</p> <p>清潔感のあるフロスト解。お手入れしやすいメラミン加工です。</p> <p>ご選定カラー</p> <p>フレイクホワイト・WN メラミンカウンター</p> <p>WN(フレイクホワイト)</p>
--------------------------------------------------------	---------------------------------------------------------	-----------------------------------------------------------------------------------------------------------------------------

【 キッチン 】

<p>レンジフード</p> <p>シルバー 加熱機付（調湿機能なし） サイドマントルHVRタイプ J71 SMHVR931SLM 富士工業製</p>	<p>ガラスパネル</p> <p>金属部分カラー：シルバー コンロ前全面タイプ (センターキッチン用) DTP85G090</p>	<p>水栓金具</p> <p>（前導） タッチレス水栓ナビッシュ B5タイプ SFNB451SXJ65 一般地用 S47 L11X1L製</p>	<p>シンク</p> <p>※表示寸法は内寸法です。深さ約195cm ※水栓の位置は左右が逆です。 まな板スタンド付ワイヤーバスケット ナイアガラフロー方式 樹脂排水口 スキットシンク</p>	<p>食器洗い乾燥機</p> <p>シルバー 浅型タイプ（パネル材仕様） D82 NP45RS9SJGM パナソニック製</p>	<p>タオルクリップ</p> <p>TOP50</p>
<p>アシストポケット・シェルフ付</p> <p>すっきりと収納できて取り出しやすいポケット&シェルフ。</p>	<p>コンロ用キャビネット</p> <p>メラミン底板 ソフトモーションレール スライドストッカー (ポケットなし)</p>	<p>シンク用キャビネット</p> <p>メラミン底板 ソフトモーションレール アシストポケット スライドストッカー アシストポケット・シェルフ付</p>	<p>食器洗い乾燥機用キャビネット</p> <p>メラミン底板 ソフトモーションレール スライドストッカー 3段引出し 浅型用</p>	<p>▶▶▶フロアキャビネットには音をおさえるダンパー付 フロアキャビネットにはボタンという大きな音を軽減するダンパー付きのレールを採用。調理中に勢いよく閉めてしまっても安心です。</p> <p>▶▶▶タッチレス水栓 エコ機能を搭載。ハンドルがお湯の位置にあっても、エコセンサーを使えば手で触れずに水だけ吐水できます。無駄な給湯エネルギーを使いません。</p>	

タイルで装飾した「見える洗面」
シャワー水栓・オーバーフロー対応。

sanitary



▶▶洗面器の壁面のタイル

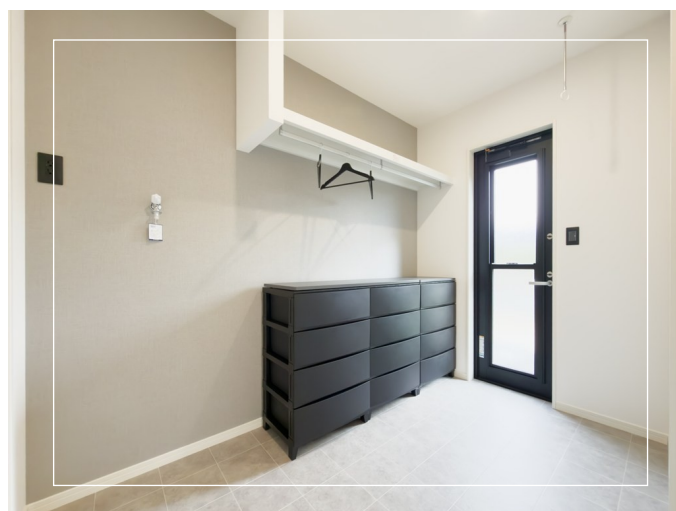
【ランドリールーム】

▶▶物干金物・枕棚・作業台付
いまや部屋干しは洗濯の常識！
季節問わず一年中活用されています！

天候に左右されず室内干し可能！

洗濯 → 干す → 畳む → しまう が脱衣所で完結！

ランドリールームとして活躍します♪



ゆったりとお湯に浸かって過ごす、くつろぎのバスタイム。
広がりのある優しい光が、浴室空間全体を明るく心地よく照らします。

BathRoom



【浴室】

エコアクアシャワー

空気を含んだ大粒の水滴が心地よい超節水シャワー。



パツとくるりんぽい排水口

パツとゴミがまとまって、カンタンにポイッ。



溝でまとまったゴミをポイッとするだけ。

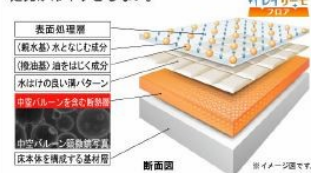


※等質は湯が見えるように排水口の蓋を併せています。ご使用の際は排水口に蓋をしてください。



キレイサーモフロア

足元が冷やっとならない。



※イメージ図です。



※換気乾燥暖房機、使用状況などの条件によっては効果が得られない場合があります。ご使用の際は換気乾燥暖房機を運転させることをおすすめします。



サーモバスS

最後のひとりで、あたたかい。

ダブル保温構造でお湯が冷めにくい。(15分断熱保持率)



※イメージ図です。



▶空気を含んだ大粒の水滴が心地よい超節水シャワー
最大48%の節水で、省エネに大きく貢献します。

▶換気乾燥暖房機

暖房機能を入浴前から使用すれば、浴室の予備暖房になり、寒さによる体への負担を軽減することができます。ランドリーパイプ付なので洗濯物も乾燥できます。

▶最後のひとりであたたかい

ダブルの保温構造でお湯が冷めにくいです。

▶足元が冷やっとならない キレイサーモフロア

浴室まるごと保温で、ぬくもりが続きます。

浴槽形状



※浴槽内張りバナー・排水栓は参考品
エコベンチ浴槽

換気設備



※：常時換気機能付
100V 換気乾燥暖房機
UFD-112A

シャワーヘッド



※：ホワイ
エコアクアシャワー<メタル調>

収納



※：選定カラー
ファブリック調ホワイ
マグネットシェルフ300W(ファブリック調ホワイ)
NT-300A (3) -1S/L/M

ランドリーパイプ



※：ホワイ
LAP-1502-黒 (×1本)

まる洗いカウンター



※：ファンクションで新しいたたき、まる洗い、外して洗えて、裏までキレイ。

清潔で、心地よいトイレ空間。

「セフィオンテクト」でキレイが続く、TOTOのトイレです。

Toilet



【トイレ】

▶▶「セフィオンテクト」は便器の表面を極限までなめらかにしたTOTO独自の技術。

汚れが付きにくく、落としやすいので簡単なお手入れで、陶器の美しい輝きをずっと守ります。

▶▶「菌」すら入りこめないナノレベルの滑らかさ。

陶器表面の凹凸を100万分の1mmナノレベルでなめらかに仕上げました。お掃除がぐっとラクになります。

▶▶約1200℃の高温で焼き上げているから、新品の輝きがずっと続きます。

※40万回の耐久性テストでこすり続けても傷がつきません。(※1日5回こする想定で試験を実施。)



▶▶陶器表面に水がなじむので、
汚れを浮かせて落とします。

乾いた表面に汚物が付着すると、水を流しても汚れが落ちにくい。セフィオンテクトは親水性が高く、水になじみやすいので、汚物をすっと流れやすくします。

▶▶撥水

水が水滴上に膨らみ、汚れを浮かせにくい。

▶▶親水(セフィオンテクト)

水が平らに広がるので、汚れを浮かせやすい。

